





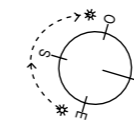
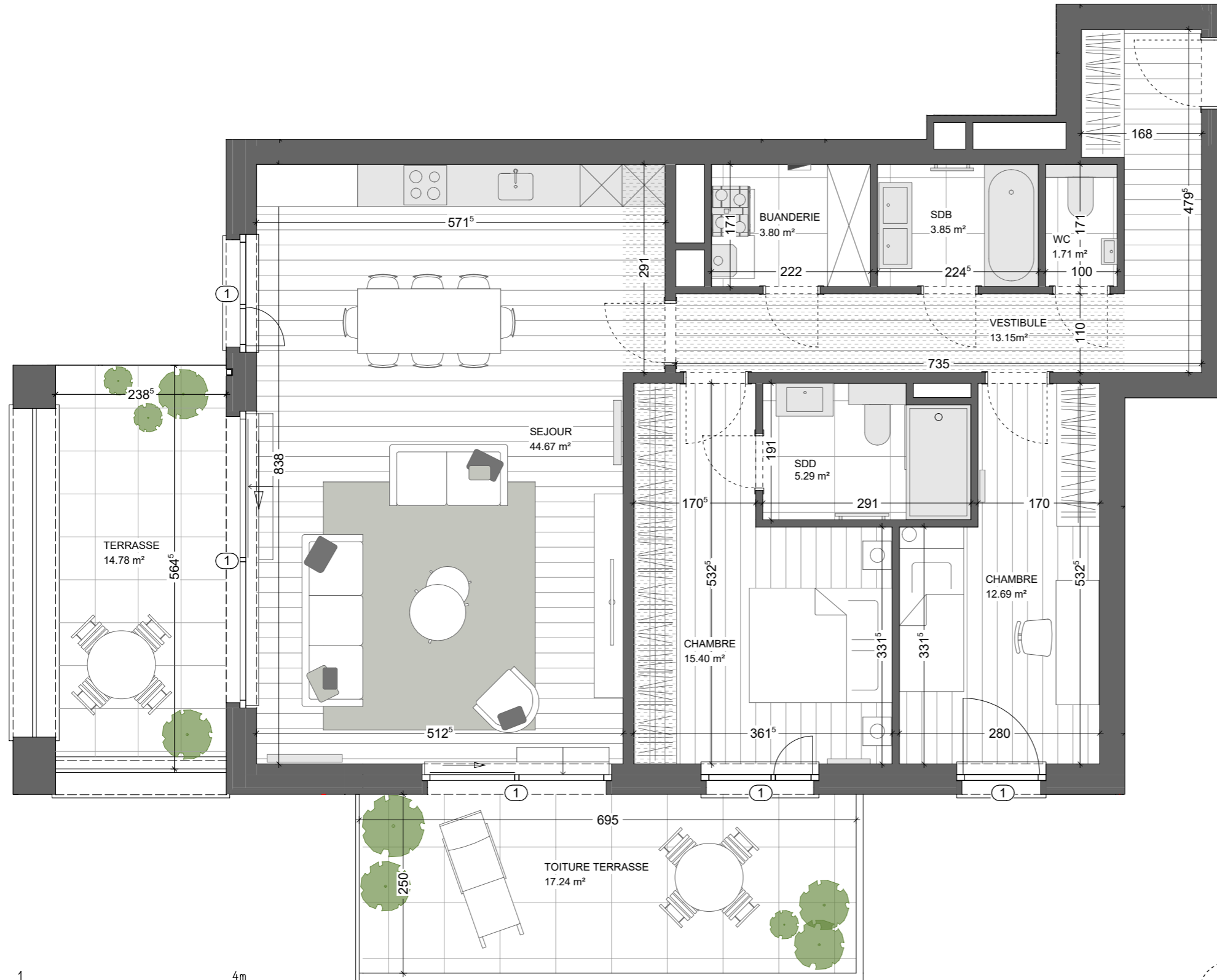
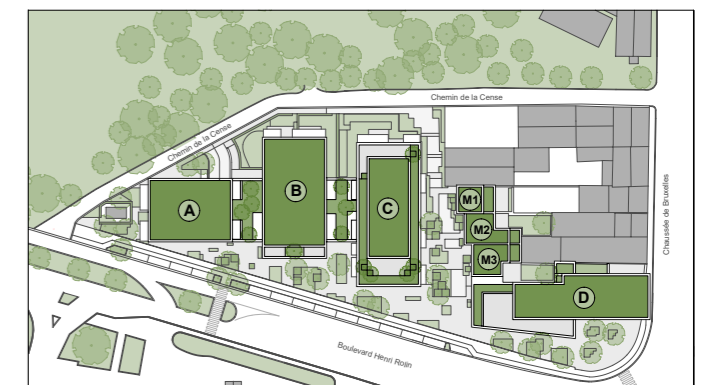
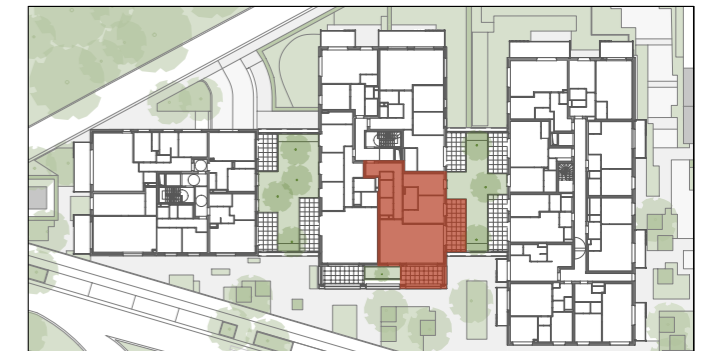
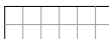




## APPARTEMENT B.1.2

 B	 1er Etage	 2
 2	 117,6 m <sup>2</sup>	 32 m <sup>2</sup>

## SITUATION



-  Carrelage
-  Parquet
-  Faux-plafond

Store d'occultation extérieur encastré :

- ① non équipé
- ② pré-équipé
- ③ équipé

- Les cotes sont données brutes hors parachèvements. Certaines cotes et formes peuvent évoluer en phase d'exécution.

- Toute différence en plus ou en moins, rentrant dans les tolérances admises, fera perte et profit pour l'acquéreur sans adaptation du prix.

- Le mobilier est donné à titre indicatif. Les représentations de trames de sol sont données à titre symbolique.

- Tous les équipements de cuisine sont repris dans le plan du cuisiniste. Se référer au descriptif de vente pour le détail des fournitures sanitaires.

- Une information complète sur les radiateurs, l'installation électrique et la ventilation sera fournie durant le chantier.

- Des modifications sont susceptibles d'être apportées à ce plan en fonction des nécessités techniques et de la réalisation.

- L'emplacement des faux-plafonds est donné à titre indicatif.